

Vigilancia y conservación de pruebas para los lagos artificiales Kohlshorn, Ramlingen, Engensen y Wackerwinkel

Ciente: Löffler Sand- und Kieswerke GmbH

Ubicación: Kohlshorn, Ramlingen, Engensen y Wackerwinkel/ Uetze, Niedersachsen

Trabajo: Gestión de fluviómetros de aguas superficiales y subterráneas, muestreo de aguas profundas y subterráneas, sondeo de topografía subterránea, determinación de cantidades restantes

Metodología: Mediciones en naturaleza, evaluaciones en AutoCAD Civil 3D

ENCARGO

Para los lagos artificiales Kohlshorn, Ramlingen, Engensen y Wackerwinkel se lleva a cabo una conservación de pruebas estipulada en la planificación acordada.



Fig. 1: Extracción de grava y arena en Uetze (Baja Sajonia)

METODOLOGÍA

Para los lagos artificiales mencionados, se realizan lecturas mensuales de los niveles de agua en los propios lagos y también de las aguas subterráneas, muestreos semestrales para evaluar la calidad del agua (Fig. 2) y ecosondeos para obtener imágenes de la topografía del fondo (Fig. 3), y se determinan las cantidades restantes para optimizar los procedimientos de extracción mediante agua (Fig. 4).



Fig. 2: Muestreo de aguas superficiales y profundas en la formación del lago artificial

Mediante los sondeos también se registra el área de las orillas para el seguimiento de procesos de revegetación.

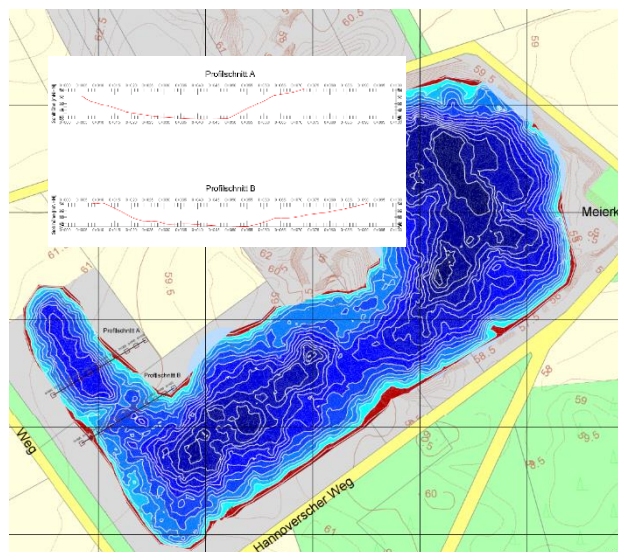


Fig. 3: Ecosondeo de la extracción de grava y arena en Engensen y representación de las secciones de perfil

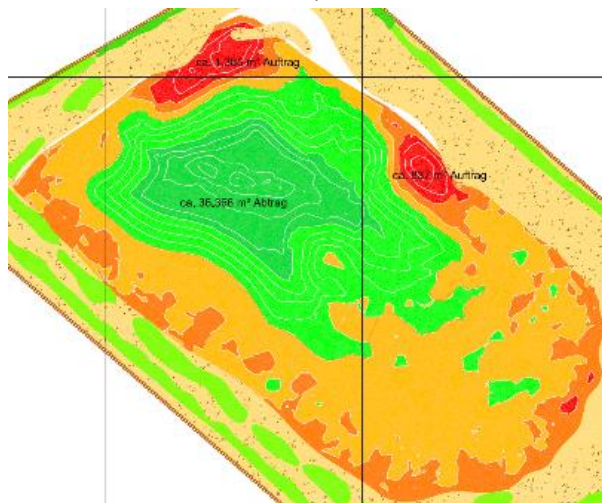


Fig. 4: Determinación de las cantidades restantes y optimización de la extracción mediante agua

CONCLUSIONES

Realizando la conservación de pruebas y el asesoramiento en gestión hidrológica a la vez, tanto las empresas de extracción de materiales como las entidades públicas responsables de la adjudicación obtienen grandes ventajas. La efectividad del proceso de extracción se ve notablemente incrementada gracias a las propuestas de optimización y a la rápida comunicación.