

Mesures de débit et établissement des bilans d'eau pour la „Krickmeere“, le „Wildenkiel“ et le „Grasgehege“

Client : Niedersächsische Landesforsten

Lieu : „Krickmeere“ au Forst Upjever près de Schortens, „Wildenkiel“ près de Neuhaus en Hochsolling et „Grasgehege“ près de Radbruch / Lüneburg

Services : Mise en place et gestion des limnimètres, mesures de débit et établissement des bilans d'eau

Approche : Mesures sur le terrain, établissement des bilans d'eau

OBJECTIF

Pour les trois zones „Krickmeere“, „Wildenkiel“ et „Grasgehege“ il était nécessaire de recueillir des données de base et d'établir des bilans d'eau afin de pouvoir évaluer l'efficacité de remouillage.



Fig. 1: Point de mesure de débit dans le „Wildenkiel“ près de Neuhaus en Hochsolling

APPROCHE

Tout d'abord, dans les trois zones forestières des limnimètres (Fig. 1) ont été installés et équipés avec des enregistreurs de données compatibles avec l'internet auxquels des mesures de débit ont également été effectuées.

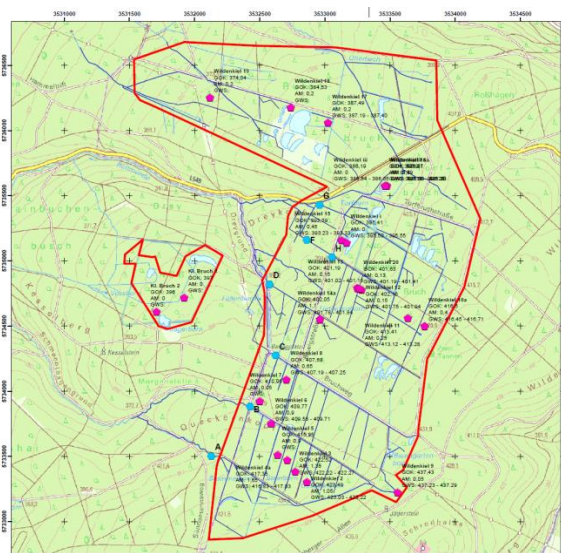


Fig. 2: Zone d'étude „Wildenkiel“, système de cours et location des limnimètres

Après le transfert des données dans une base de données WISKI (Kisters), pour tous les limnimètres des feuilles de base (d'après DGJ) ainsi que les courbes d'étalonnage ont été créées. Au-delà, des points de mesure des eaux souterraines à proximité ont été analysés et corrélés avec les limnimètres des eaux de surface.



Fig. 3: Chenal de mesure dans les „Krickmeeren“

CONCLUSIONS

Sous considération de la répartition des précipitations, des informations sur les bassins versants (Fig. 4), des quantités d'évaporation ainsi que des débits en surface et de sous-sol des bilans d'eau ont pu être établis pour les zones forestières mentionnées ci-dessus.

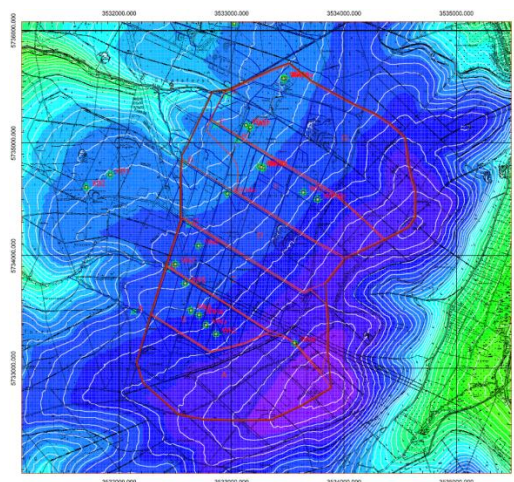


Fig. 4: MNT de „Wildenkiel“